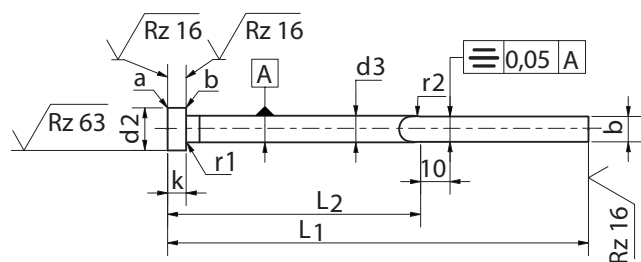


2 Ploščata izmetalna igla

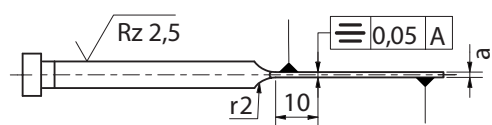
Flat Ejector Pin

DIN ISO 8693 FAH

Kaljena / Hardened



Osnova 2 | base 2



Osnova 1 | base 1

a = rob brez robov | edge free of burr
b = zaobljen rob | rounded edge

Ploščata izmetalna igla z 4 vogalnimi radijem in DLC prevleko.

Flat ejector pins with
4 corner radii and
DLC - coating.

Material:

WS (legirano orodno jeklo za delo v hladnem)
Na voljo tudi v drugih materialih.

Št. materiala:

- 1.2516 (120 WV 4)
- 1.2067 (100 Cr 6)

Karakteristike:

Napustna obstojnost do 200°C / 392°F

Trdota:

Steblo: HRC 60 +4/-2
Glava: HRC 45 +10/-5

Izmeri a in b:

Te mejne mere veljajo za dolžino 100 mm (L2). Za dolžino (L2) > 100 je treba mejne mere pomnožiti z $(L1-L2) \cdot 10^{-2}$.

Tolerančna vrednost dimenzije doseže svoj maksimum pri bazi 2. Prosimo, navedite d3 pri naročilih.

Material:

WS (Alloyed cold-work steel)
Available in other materials.

Material Number:

- 1.2516 (120 WV 4)
- 1.2067 (100 Cr 6)

Material properties:

Resistant up to 200 °C / 392 °F

Hardness:

Shank: HRC 60 +4/-2
Head: HRC 45 +10/-5

Measure a and b:

These limit dimensions apply for 100 mm length (L2). For length (L2) > 100 the limit dimensions are to be multiplied by $(L1-L2) \cdot 10^{-2}$.

The dimension tolerance value reaches its maximum at base 2. Please specify d3 on the orders.

Opomba | Note

Dodatne mere v skladu DIN ISO 8693.
Izdelamo tudi radije po želji naročnika.

Other dimensions according DIN ISO 8693. Other tolerances, quantities and sizes of radii are available on request.



Ø b x a -0,015 [mm]	Ø d3 h11	d2 x H -0,2 -0,05 [mm]	R1 +0,2 [mm]	L3	L1+2 / 0							
					63	80	100	125	160	200	250	315
					L2 -1/ -2							
					30	40	50	60	80	100	125	160
2,8x0,5	3,0		0,3	5		•	•	•	•			
2,8x0,6						•	•	•	•			
2,8x0,8						•	•	•	•		•	
2,8x1,0							•	•	•	•	•	
3,5x0,8	4,0	8 x 3							•			
3,5x1,0	4,2						•			•		
3,8x0,5						•	•	•	•			
3,8x0,6						•	•	•	•	•		
3,8x0,8					•	•	•	•	•	•	•	
3,8x0,9												
3,8x1,0					•	•	•	•	•	•	•	•
3,8x1,2						•	•	•	•	•	•	•
4,5x1,0	5,0	10 x 3				•	•	•	•	•	•	•
4,5x1,2						•	•	•	•	•	•	•
4,5x1,5						•	•	•	•	•	•	•
5,5x1,0	6,0	12 x 5	0,5	6		•	•	•	•	•	•	•
5,5x1,2						•	•	•	•	•	•	•
5,5x1,5						•	•	•	•	•	•	•
5,5x2,0						•	•	•	•	•	•	•
7,5x1,2	8,0	14 x 5		8			•	•	•	•	•	•
7,5x1,5							•	•	•	•	•	•
7,5x2,0							•	•	•	•	•	•
9,5x1,5	10,0	16 x 5		10				•	•	•	•	•
9,5x2,0								•	•	•	•	•
11,5x2,0	12,0	18 x 7	0,8	12					•	•	•	•
11,5x2,5									•	•	•	•

