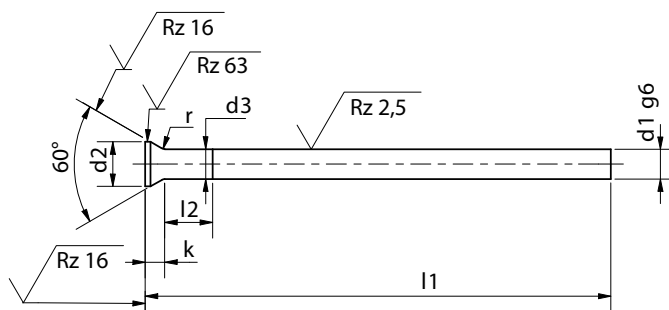


2 Izmetalna igla Ejector Pin

DIN 1530 D

Kaljeni / Hardened



Izmetalna igla z 60° konično glavo.

Ejector Pin with 60°
conical head.

Obseg uporabe:

Za izmet oblikovanih delov iz orodja za tlačno ali vbrizgalno vlivanje. Uporablja se pri predelavi plastike in kovinske zmesi z nizko talilno točko. Dimenzije so prikazane v tabeli.

Range of application:

Injection moulding and die-casting. Plastics processing and metal mixtures with low melting point. The dimensions are shown in the table.

Prileganje / Toleranca:

Premer D_1 , dolžina L_{1+2}

Fit / Tolerance:

D_1 diameter, length L_{1+2}

\varnothing	1,5 - 3	3,2 - 6	6,2 - 10	10,2 - 18	20 - 25	32 - 40
g6	-0,002	-0,004	-0,005	-0,006	-0,007	-0,009
	-0,008	-0,012	-0,014	-0,017	-0,020	-0,025

Material:

WS (legirno orodno jeklo za delo v hladnem)

Material:

WS (Alloyed cold-work steel)

Št. materiala:

1.2516 (120 WV4)
1.2067 (100 Cr6)

Material Number:

1.2516 (120 WV4)
1.2067 (100 Cr6)

Karakteristike:

Kalilna lastnost pribli.: 200°C / 392°F

Material properties:

Hardness characteristics: approx
200 °C / 392 °F

Trdota:

Steblo: HRC 60 +4/-2
Glava: HRC 45 +10/-5

Hardness:

Shank: HRC 60 +4/-2
Head: HRC 45 +10/-5

Obdelava:

Kaljeno, fino brušeno steblo, vroče kovana 60°- konična glava, korozijsko odporno.

Finish:

Tempered, precision-ground, hot forged 60° conical head, non corrosive.



Ø D1 g6 [mm]	D2 [mm]	K+0,2 [mm]	Ø Tol. [mm]	R [mm]	D3	L2 [mm]	Model A002 L1+2 [mm]									
							40	63	80	100	125	160	200	250	315	
0,70	1,3	0,72	±0,05	0,2 ^{+0,2}	+0,02	5					•					
0,80	1,4	0,92									•	•	•	•		
0,90	1,6	1,01									•	•	•	•		
1,00	1,8	1,19		0,4 ^{+0,3}	+0,03		•	•	•	•	•	•	•	•		
1,10		1,11									•	•	•	•		
1,20	2,0	1,19									•	•	•	•		
1,25		1,15									•	•	•	•		
1,30		1,11									•	•	•	•		
1,40	2,2	1,19									•	•	•	•		
1,50		1,11					•	•	•	•	•	•	•	•		
1,60	2,5	1,28									•	•	•	•		
1,70		1,19									•	•	•	•		
1,75	2,8	1,41									•	•	•	•		
1,80		1,37									•	•	•	•		
1,90		1,28									•	•	•	•		
2,00	3,0	1,37	±0,1				•	•	•	•	•	•	•	•	•	
2,10	3,2	1,45									•	•	•	•		
2,20		1,37									•	•	•	•		
2,25	3,5	1,59									•	•	•	•		
2,30		1,54									•	•	•	•		
2,40		1,45									•	•	•	•		
2,50		1,37					•	•	•	•	•	•	•	•	•	
2,60	4,0	1,71									•	•	•	•		
2,70		1,63									•	•	•	•	•	
2,75		1,58									•	•	•	•		
2,80		1,54									•	•	•	•	•	
2,90		1,45									•	•	•	•		
3,00	4,5	1,80		0,6 ^{+0,4}			•	•	•	•	•	•	•	•	•	
3,10		1,71									•	•	•	•	•	
3,20		1,63									•	•	•	•	•	
3,25		1,58									•	•	•	•		
3,30		1,54									•	•	•	•		
3,35		1,50									•	•	•	•		
3,40		1,45									•	•	•	•		
3,50	5,0	1,80									•	•	•	•	•	
3,60		1,71									•	•	•	•		
3,75		1,59									•	•	•	•		
4,00	5,5	1,80					•	•	•	•	•	•	•	•	•	•
4,10		1,71									•	•	•	•		
4,20		1,63									•	•	•	•		
4,25		1,59									•	•	•	•		

Ø D1 g6 [mm]	D2 [mm]	K+0,2 [mm]	Ø Tol. [mm]	R [mm]	D3	L2 [mm]	Model A002 L1+2 [mm]							
							40	63	80	100	125	160	200	250
4,30	5,5	1,54	± 0,1	0,6 ^{+0,4}	+0,03	5	•	•	•	•				
4,40		1,45					•	•	•	•				
4,50	6,0	1,80					•	•	•	•				
4,60		1,71					•	•	•	•	•			
4,70		1,63					•	•		•	•	•		
4,75		1,58					•	•	•	•	•	•		
4,80		1,54					•	•	•	•	•	•		
4,90		1,45					•	•	•	•	•	•		
5,00	6,5	1,80				6	•	•	•	•	•	•	•	•
5,10		1,71					•	•	•	•	•	•		
5,20		1,63					•	•	•	•	•	•		
5,25		1,59					•	•	•	•	•	•		
5,30		1,54					•	•	•	•	•	•		
5,40		1,45					•	•	•	•	•	•		
5,50	7,0	1,80					•	•	•	•	•	•		
5,60		1,71					•	•	•	•	•	•		
5,70		1,63					•	•	•	•	•	•		
5,80		1,54					•	•	•	•	•	•		
5,90		1,45					•	•	•	•	•	•		
6,00	8,0	2,23	± 0,2	1,0 ^{+0,5}	+0,04		•	•	•	•	•	•	•	•
6,10		2,15					•	•						
6,20		2,56					•	•	•	•	•	•		
6,30		1,97					•	•	•	•	•	•		
6,50	9,0	3,17				8	•	•	•	•	•	•	•	•
6,70		2,99					•	•	•	•	•	•		
7,00		2,73					•	•	•	•	•	•		
7,50	10,0	3,17					•	•	•	•	•	•		
7,90		2,82					•	•	•	•	•	•		
8,00		2,73					•	•	•	•	•	•	•	•
8,10		2,65					•	•	•	•	•	•		
8,20		2,56					•	•	•	•	•	•		
8,30		2,47					•	•	•	•	•	•		
8,40		2,39					•	•	•	•	•	•		
8,50	11,0	3,17					•	•	•	•	•	•		
9,00		2,73					•	•	•	•	•	•		
9,50	12,0	3,17					•	•	•	•	•	•		
10,00		2,73				10	•	•	•	•	•	•	•	•
11,00	13,0						•	•	•	•	•	•		
11,50	14,0	3,17					•							
12,00		2,73					•	•	•	•	•	•	•	•
13,00	15,0			1,5 ^{+0,5}			•	•	•	•	•	•		
14,00	16,0	3,23	± 0,2	1,5 ^{+0,5}	+0,04	10	•	•	•	•	•	•	•	•
16,00	18,0						•	•	•	•	•	•	•	•



