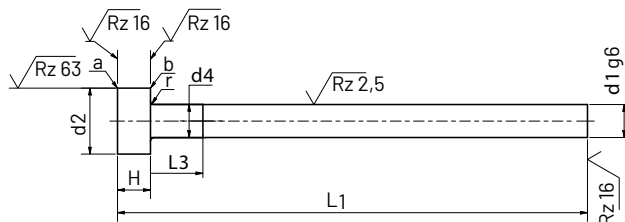


2 Izmetalna igla Ejector Pin

DIN ISO 6751 AH Kaljeni / Hardened



a = rob brez robov | edge free of burr
b = zaobljen rob | rounded edge

Kaljena izmetalna igla s cilindrično glavo.

Hardened Ejector pin with
Cylindrical head.

Obseg uporabe:

Za izmet oblikovnih delov iz orodja za tlačno ali brizganje plastike. Uporablja se pri predelavi plastike in kovinske zmesi z nizko talilno točko. Dimenzije so prikazane v tabeli.

Range of application:

For injection moulding and die-casting. It is used in the processing of plastics and metal mixtures with low melting point. The dimensions are shown in the table.

Prileganje / Toleranca:

Premer D1, dolžina L+2

Fit / Tolerance:

D1 diameter, length L+2

Ø	1,5 - 3	3,2 - 6	6,2 - 10	10,2 - 18	20
g6	-0,002	-0,004	-0,005	-0,006	-0,007
	-0,008	-0,012	-0,014	-0,017	-0,020

Material:

WS (legirano orodno jeklo za delo v hladnem)

Material:

WS (Alloyed cold-work steel)

Št. materiala:

1.2516 (120 WV 4),
1.2067 (100 Cr6)

Material Number:

1.2516 (120 WV 4),
1.2067 (100 Cr6)

Karakteristike:

Kalilna lastnost pribl.: 200°C / 392°F

Material properties:

Hardness characteristics:
approx 200 °C / 392 °F

Opomba | Note

Dobra uporabnost, pri pravilni obdelavi ni izgube trdote.

Good usability, when correctly used there is no loss of Hardness.

Trdota:

Steblo: HRC 60 +4/-2
Glava: HRC 45 +10/-5

Hardness:

Shank: HRC 60 +4/-2
Head: HRC 45 +10/-5

Obdelava:

Kaljeno, fino brušeno steblo, vroče kovana cilindrična glava, korozijsko odporno.

Finish:

Tempered, precision ground, hot forged cylindrical head, non corrosive.



Ø D1 g6 [mm]	D2 x H -0,2 -0,05 [mm]	d4 max	R +0,2 [mm]	Model A001 L1+2 [mm]															
				40	50	63	80	100	125	160	200	250	315	400	500	630	800	1000	1250
0,50	2,5 x 1,2	0,53	0,2					•											
0,60		0,63						•											
0,70		0,73						•											
0,80		0,83		•	•	•	•	•	•	•	•								
0,90		1,03		•	•	•	•	•	•	•									
1,00		1,13		•	•	•	•	•	•	•	•	•							
1,10				•	•	•	•	•	•	•	•								
1,20				•	•	•	•	•	•	•	•	•							
1,30	3 x 1,5			•	•	•	•	•	•	•	•	•	•						
1,40				•	•	•	•	•	•	•	•	•	•						
1,50				•	•	•	•	•	•	•	•	•	•	•					
1,60				•	•	•	•	•	•	•	•	•	•	•					
1,70				•	•	•	•	•	•	•	•	•	•	•					
1,80				•	•	•	•	•	•	•	•	•	•	•					
1,90				•	•	•	•	•	•	•	•	•	•	•					
2,00	4 x 2			•	•	•	•	•	•	•	•	•	•	•	•				
2,10							•	•	•	•	•	•	•						
2,20							•	•	•	•	•	•	•	•					
2,30							•	•	•	•	•	•	•						
2,40							•	•	•	•	•	•	•						
2,50	5 x 2		0,3	•	•	•	•	•	•	•	•	•	•	•	•				
2,60								•	•	•	•	•	•	•					
2,70							•	•	•	•	•	•	•	•	•				
2,80								•	•	•	•	•	•	•					
2,90								•	•	•	•	•	•						
3,00	6 x 3			•	•	•	•	•	•	•	•	•	•	•	•				
3,10								•	•	•	•	•	•	•	•				
3,20							•	•	•	•	•	•	•	•	•				
3,30								•	•	•	•	•	•						
3,40								•	•	•	•	•	•	•					
3,50								•	•	•	•	•	•	•	•				
3,60								•	•	•	•	•	•	•					
3,70							•	•	•	•	•	•	•	•					
3,80								•	•	•	•	•	•	•					
3,90	7 x 3							•	•	•	•	•	•	•					
4,00	8 x 3			•	•	•	•	•	•	•	•	•	•	•	•	•			
4,10								•	•	•	•	•	•	•					
4,20							•	•	•	•	•	•	•	•	•				
4,30								•	•	•	•	•	•						
4,40								•	•	•	•	•	•						
4,50							•	•	•	•	•	•	•	•	•				
4,60								•	•	•	•	•	•	•					
4,70								•	•	•	•	•	•	•	•				
4,80								•	•	•	•	•	•						
4,90								•	•	•	•	•	•						
5,00	10 x 3			•	•	•	•	•	•	•	•	•	•	•	•	•			
5,10								•	•	•	•	•	•						
5,20							•	•	•	•	•	•	•	•	•				
5,30								•	•	•	•	•	•						
5,40								•	•	•	•	•	•						
5,50								•	•	•	•	•	•	•	•	•			

2 Izmetalna igla

Ejector Pin

Ø D1 g6 [mm]	D2 x H -0,2 -0,05 [mm]	d4 max	R +0,2 [mm]	Model A001 L1+2 [mm]															
				40	50	63	80	100	125	160	200	250	315	400	500	630	800	1000	1250
5,60								•	•	•	•	•			•				
5,70								•	•	•	•	•	•	•	•				
5,80								•	•	•	•	•							
5,90								•	•	•	•	•							
6,00	12x5		0,5	•	•	•	•	•	•	•	•	•	•	•	•	•	•	•	•
6,10								•	•	•	•			•					
6,20							•	•	•	•	•	•	•	•	•	•			•
5,60								•	•	•	•	•			•				
5,70								•	•	•	•	•	•	•	•				
5,80								•	•	•	•	•							
5,90								•	•	•	•	•							
6,00	12x5		0,5	•	•	•	•	•	•	•	•	•	•	•	•	•	•	•	•
6,10								•	•	•	•			•					
6,20							•	•	•	•	•	•	•	•	•	•			•
6,30								•	•	•	•								
6,40								•	•		•								
6,50								•	•	•	•	•	•	•	•	•			•
6,60								•		•	•								
6,70								•			•								
6,80									•		•	•							
6,90											•	•							
7,00								•	•	•	•	•	•	•	•	•			•
7,20								•	•	•	•								
7,50								•	•	•	•	•	•	•	•				
8,00	14x5			•	•	•	•	•	•	•	•	•	•	•	•	•	•	•	•
8,10									•		•	•							
8,20							•	•	•	•	•	•	•	•	•				•
8,50								•	•	•	•	•	•	•	•				
9,00							•	•	•	•	•	•	•	•	•	•	•		•
9,50								•	•	•	•			•	•				
10,00	16x5			•	•	•	•	•	•	•	•	•	•	•	•	•	•	•	•
10,10											•	•							
10,20							•	•	•	•	•	•	•	•	•			•	
10,50								•	•	•	•	•	•	•	•	•			
10,70										•									
11,00								•	•	•	•	•	•	•	•			•	
12,00	18x7		0,8	•	•	•	•	•	•	•	•	•	•	•	•	•	•	•	•
12,10												•							
12,20											•	•		•	•	•			
12,50											•	•	•	•		•			
13,00								•	•	•	•	•	•	•	•				
14,00	22x7							•	•	•	•	•	•	•	•	•	•	•	•
14,50								•	•	•	•	•	•						
16,00								•	•	•	•	•	•	•	•	•	•	•	•
16,50											•	•		•					
18,00	24x7										•	•	•	•	•	•	•	•	•
20,00	26x8		1,0					•	•	•	•	•	•	•	•	•	•	•	•
20,50												•		•					
25,00	32x10										•	•	•	•	•	•	•	•	•
32,00	40x10											•	•	•	•	•	•	•	



