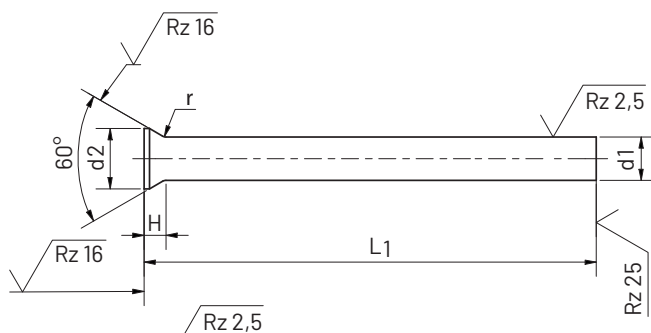


2 Izmetalna igla za vijačno industrijo

Prefforming Ejector Pin

DIN 9861 D
Kaljeno / Through Hardened



Obseg uporabe:

Dimenzije so prikazane v tabeli.

Range of application:

The dimensions are shown in the table.

Material:

HSS (Hitrorezna jekla)

Material:

HSS (High speed steels)

Št. materiala:

1.3343 (S 6-5-2)

Material Number:

1.3343 (S 6-5-2)

Lastnosti materiala:

Odporen do 400°C / 750°F

Material properties:

Resistant up to 400°C / 750°F

Trdota:

HRC 60 ± 5, po celotni dolžini trupa.

Hardness:

HRC 60 ± 5

Opomba | Note

Večji premeri in druge dolžine na zahtevo.

Larger diameters and other lengths on request.



D1 g6 [mm]	d2 [mm]	H +0,2 0 [mm]	R [mm]	L1 +0,2 0 [mm]							
				60	70	71	80	90	100	120	
1,00	1,8 ± 0,05	1,19	0,4+0,3		●	●					
1,10		1,11				●					
1,20	2,0 ± 0,05	1,19								●	
1,30		1,11	●			●					
1,40	2,20 ± 0,05	1,19				●					
1,50		1,11			●	●		●			
1,55		1,06				●					
1,6	2,5 ± 0,05	1,28			●	●		●			
1,65		1,24				●					
1,70		1,19				●		●			
1,80	2,8 ± 0,05	1,37				●		●			●
1,85		1,32			●	●					
1,90		1,28				●					
1,95		1,24				●					
2,00	3,0 ± 0,10	1,37				●		●			●
2,10	3,2 ± 0,10	1,45				●					●
2,15		1,41				●					●
2,20		1,37				●					●
2,25		1,32			●	●					
2,30	3,5 ± 0,10	1,54			●	●	●			●	
2,35		1,50				●				●	
2,40		1,45			●	●	●			●	●
2,45		1,41				●				●	●
2,50		1,37			●	●	●		●	●	●
2,55		1,32				●	●			●	●
2,60	4,0 ± 0,10	1,71			●	●	●	●	●	●	
2,65		1,67								●	
2,70		1,63				●	●	●	●	●	●
2,75		1,58				●					
2,80		1,54			●	●	●	●	●	●	●
2,85		1,50				●	●			●	
2,90		1,45				●	●		●	●	●
2,95		1,41									●
3,00	4,5 ± 0,10	1,80	0,6+0,4		●	●	●	●	●	●	●
3,05		1,76						●			
3,10		1,71			●	●	●			●	●
3,15		1,67				●	●		●		●
3,20		1,63			●	●	●			●	●
3,30		1,54				●	●			●	●
3,35		1,50				●	●			●	●
3,40		1,45				●	●	●	●	●	●
3,45		1,41								●	
3,50	5,0 ± 0,10	1,80			●	●	●		●	●	●
3,55		1,76					●		●	●	
3,60		1,71				●	●		●	●	●
3,70		1,63				●	●	●	●	●	●
3,75		1,58									●
3,80		1,54				●	●	●	●	●	●
3,85		1,50								●	●
3,90		1,45				●	●		●	●	●
3,95		1,41				●	●				●
4,00	5,5 ± 0,10	1,80			●	●	●	●	●	●	●
4,10		1,71				●	●			●	●
4,15		1,67						●	●		

D1 g6 [mm]	d2 [mm]	H +0,2 0 [mm]	R [mm]	L1 +0,2 0 [mm]						
				60	70	71	80	90	100	120
4,20		1,67			•	•	•	•	•	•
4,25	5,0 ± 0,10	1,58							•	•
4,30		1,54			•	•			•	•
4,35		1,50				•		•	•	•
4,40		1,45		•		•			•	•
4,45		1,41		•						
4,50	6,0 ± 0,10	1,80		•	•	•		•	•	•
4,80		1,71				•	•	•	•	•
4,70		1,63			•	•		•	•	•
4,75		1,58								•
4,80		1,54		•	•	•		•	•	•
4,85		1,50			•	•				•
4,90		1,45							•	•
4,95		1,41						•		
5,00	6,5 ± 0,10	1,80		•	•	•	•	•	•	•
5,10		1,71		•	•	•		•	•	•
5,15		1,67							•	•
5,20		1,63			•	•	•	•	•	•
5,30		1,54			•	•	•	•	•	•
5,40		1,45			•	•	•	•	•	•
5,50	7,0 ± 0,10	1,80			•	•	•	•	•	•
5,60		1,71		•	•	•			•	•
5,65		1,67			•	•				
5,70		1,63				•	•	•	•	•
5,75		1,58			•	•				•
5,80		1,54				•		•	•	•
5,85		1,50							•	•
5,90		1,45			•	•	•		•	•
6,00	8,0 ± 0,20	2,23	1,0 + 0,5	•		•	•	•	•	•
6,10		2,15			•	•				•
6,20		2,06		•					•	•
6,30		1,97			•	•	•			•
6,40		1,89				•			•	•
6,50	9,0 ± 0,20	3,17			•	•		•	•	•
6,60		3,08					•			•
6,70		2,99		•						•
6,80		2,91			•	•		•	•	•
6,90		2,82		•			•	•	•	•
7,00		2,73		•		•		•	•	•
7,10		2,65						•	•	•
7,20		2,56			•	•			•	•
7,30		2,47				•		•	•	•
7,40		2,39						•		•
7,50	10,0 ± 0,20	3,17			•	•	•		•	•
7,60		3,08								•
7,70		2,99				•			•	•
7,80		2,91			•	•		•	•	•
7,90		2,82							•	•
8,00		2,73		•	•	•	•	•	•	•
8,20		2,56								•
8,30		2,47			•	•	•	•		•
8,50	11,0 ± 0,20	3,17			•	•		•	•	•
8,60		3,08								•



D1 g6 [mm]	d2 [mm]	H +0,2 0 [mm]	R [mm]	L1 +0,2 0 [mm]						
				60	70	71	80	90	100	120
8,70	11,0 ± 0,20	2,99							•	•
8,80		2,91			•				•	•
8,90		2,82							•	•
9,90		2,73		•	•	•		•	•	•
9,10		2,65							•	•
9,20		2,56								•
9,30		2,47				•	•	•	•	
9,40		2,39							•	•
9,50	12,0 ± 0,20	3,17			•	•			•	•
9,60		3,08								•
9,70		2,99				•		•	•	•
9,80		2,91						•	•	•
9,90		2,82								•
10,00		2,73		•	•	•	•	•	•	•