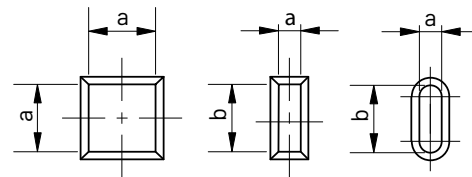
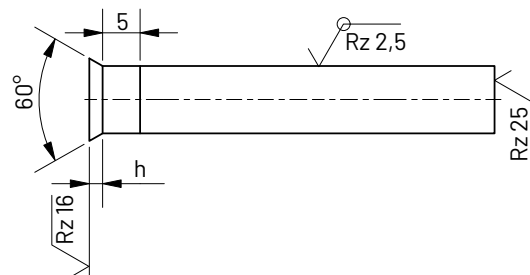


3 Rezilna igla Punch Pin

DIN 9846 DA



Kovano območje | Forged zone: max a/b +0,04



Rezilna igla s cilindrično glavo.

Forming Punch with Forged Head.

Dimenzije so prikazane v tabeli.

Material:

HSS (Hitrorezna jekla)

Na voljo tudi v drugih materialih. Poglejte tabelo matererialov.

Št. materiala:

- 1.3343(S 6-5-2)

Lastnosti materiala:

HSS: Za obdelovanje zelo trdnih ali težavnih materialov. Izjemna odpornost na drgnjenje, visoka natezna trdnost in visoka odpornost.

Trdota:

Steblo: HRC 64 ± 2

Glava: HRC 50 ± 5

Različica:

Z glavo, utrjeno in kaljeno, fino brušeno, glava vroče kovana in ojačano s toplotno obdelavo.

Po meri narejene komponente:

Glava: Rob je lahko je zaradi oblikovanja zaobljen ali ploščat.

The dimensions are shown in the table.

Material:

HSS (High speed steels)

Other materials available on request, see material table.

Material Number:

- 1.3343(S 6-5-2)

Material properties:

HSS: For processing very solid or difficult materials. Exceptional abrasion resistance, high tensile strength and high resistance.

Hardnes:

Shaft: HRC 64 ± 2

Head: HRC 50 ± 5

Version

With head, hardened and tempered, fine grinded, head hot forged and annealed.

Custom made components

Head: Edge rounded or there will be a fl at due to the forming.

Opomba | Note

Izdelki niso na zalogi. Na željo in naročilo stranke izdelamo v zelo kratkem času. Izdelujemo tudi kvadratne rezilne igle z okroglo glavo.

Forming punches are not stocked, but can be manufactured at short notice. We also manufacture square hole punches with round head.



a ± 0,01	b± 0,01	H +0,2 0	L ₁ +0,5
2		1,37	
2,1		1,54	
2,2		1,37	
2,3		1,54	
2,4		1,45	
2,5		1,37	
2,6		1,71	
2,7		1,63	
2,8		1,54	
2,9		1,45	
3		1,80	
3,1		1,71	
3,2		1,63	
3,3		1,54	
3,4		1,45	
3,5		1,80	
3,6		1,71	
3,7		1,63	
3,8		1,54	
3,9		1,45	
4		1,80	
4,1		1,71	
4,2		1,63	
4,3		1,54	

a ± 0,01	b± 0,01	H +0,2 0	L ₁ +0,5
4,4		1,45	
4,5		1,80	
4,6		1,71	
4,7		1,63	
4,8		1,54	
4,9		1,45	
5		1,80	
5,1		1,71	
5,2		1,63	
5,3		1,54	
5,4		1,45	
5,5		1,80	
5,6		1,71	
5,7		1,63	
5,8		1,54	
5,9		1,45	
6		2,23	
6,5		3,17	
7		2,73	
7,5		3,17	
8		2,73	
8,5		3,17	
9		2,73	
10		2,73	
11		2,73	
12		2,73	