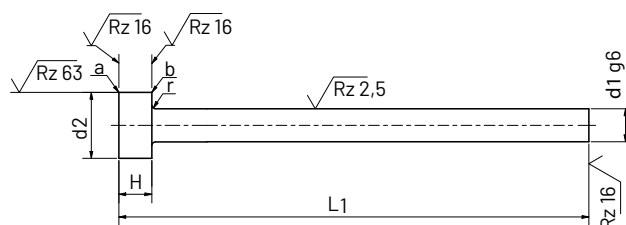


2 Izmetalna igla Ejector Pin

DIN ISO 6751 A Kaljena / Hardened



a = rob brez robov | edge free of burr
b = zaobljen rob | rounded edge

Kaljena izmetalna igla za jedra s cilindrično glavjo.

High tempered Core pin with cylindrical head.

Material:

WAS Jeklo za vroče preoblikovanje.

Št. materiala:

1.2343 (X38CrMoV5-1)
1.2344 (X40CrMoV5-1)

Lastnosti materiala:

Kalična lastnost pribl.: 600°C / 1112°F

Trdota:

Steblo: HRC 53
Glava: HRC 45

Material:

WAS Hot working tool steel.

Material Number:

1.2343 (X38CrMoV5-1)
1.2344 (X40CrMoV5-1)

Material properties:

Hardness characteristics: approx 600 °C / 1112 °F

Hardness:

Shank: HRC 53
Head: HRC 45

Ø D1 g6 [mm]	D2 x H -0,2 -0,05 [mm]	R +0,2 [mm]	L1 + 2 [mm]								
			100	125	160	200	250	315	400	500	630
1,50	3 x 1,5	0,2	•			•					
1,60				•							
1,80				•							
2,00	4 x 2		•		•	•	•	•	•		
2,10			•								
2,20			•				•		•		
2,30			•								
2,40					•						
2,50	5 x 2	0,3	•	•	•	•	•	•	•		
2,70			•				•		•		
2,80					•						
3,00	6 x 3		•	•	•	•	•	•	•		
3,10				•							
3,20			•				•		•		
3,50	7 x 3		•		•	•	•	•	•		



Ø D1 g6 [mm]	D2 x H -0,2 -0,05 [mm]	R +0,2 [mm]	L1 + 2 [mm]								
			100	125	160	200	250	315	400	500	630
3,00	6 x 3		•	•	•	•	•	•			
3,10				•							
3,20			•			•			•		
3,50	7 x 3		•			•			•		
3,60						•					
3,70			•			•			•		
4,00	8 x 3		•	•	•	•	•	•	•	•	•
4,20			•			•			•		
4,30						•					
4,50			•			•			•	•	
5,00	10 x 3		•	•	•	•	•	•	•	•	•
5,20			•			•			•		
5,30						•					
5,40						•					
5,50			•			•			•	•	
5,60						•					
5,70						•					
6,00	12 x 5	0,5	•	•	•	•	•	•	•	•	•
6,20			•			•			•		
6,30						•					
6,50			•			•			•	•	
6,60						•					
6,80						•					
7,00			•			•			•	•	
7,20						•					
7,50			•			•			•	•	
7,60	14 x 5					•					
8,00			•	•	•	•	•	•	•	•	•
8,20				•		•			•		
8,50				•		•			•		
8,60						•					
9,00				•		•			•		
9,50				•		•			•		
10,00	16 x 5		•	•	•	•	•	•	•	•	•
10,20				•		•			•		
10,50				•		•			•		
11,00				•		•			•		
11,50						•					
12,00	18 x 7	0,8	•	•	•	•	•	•	•	•	•
12,50				•		•					
13,00	22 x 7					•					
13,50						•					
14,00				•		•			•		
15,00						•			•		
16,00				•		•			•	•	
18,00							•				
20,00		1,0		•		•			•	•	
22,00						•					